

### COMPONENTES DE LA CAJA

- A- ASIENTO (MONOCASCO)
- B- BASE TRINEO
- C- LLAVE ALLEN

1



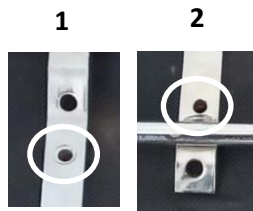
-Colocar el asiento sobre la caja.

2



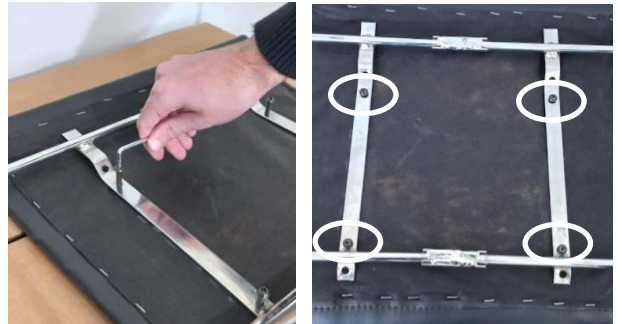
-Retirar los 4 tornillos.

3



-Posicionar la base hasta que coincidan con las perforaciones y colocar los 4 tornillos.

4



- Ajustar los 4 tornillos.

### Guía de Usuario:

- Asegúrese que la silla cargue sólo una persona a la vez.
- No utilice la silla como escalón o escalera.
- No utilice la silla antes que todas sus partes estén ensambladas.
- Si la silla se ha roto, no la utilice hasta que no sea reparada.
- Por su seguridad, cumpla con todas las instrucciones mencionadas.