

COMPONENTES DE LA CAJA

- A- ASIENTO Y RESPALDO (C/Apoya brazos y Plato Basculante)
- B- COLUMNA NEUMATICA (C/Fuelle si es negra)

- C- COLUMNA NEUMATICA (C/Fuelle si es versión negra)
- D- 2 LLAVES ALLEN

1



-Colocar el asiento y respaldo sobre la caja.

2



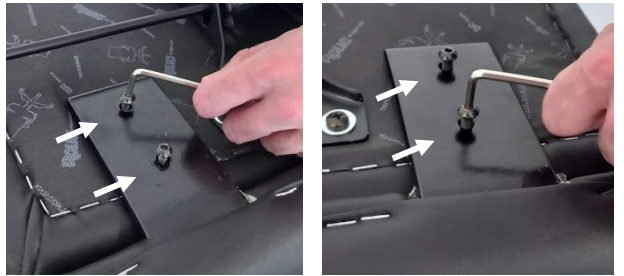
-Retirar los 4 tornillos.

3



-Acercar las planchuelas a las perforaciones de donde sacamos los tornillos y colocar los 4 tornillos.

4



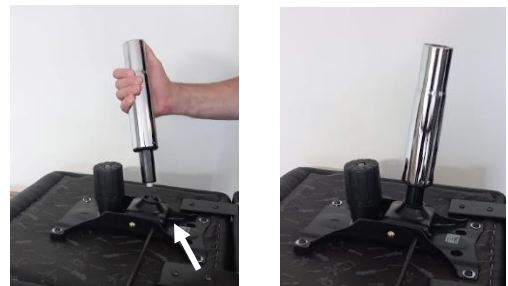
- Ajustar los 4 tornillos.

5



-Ajustar los tornillos que tienen los apoya brazos.

6



- Colocar la columna neumática en el orificio del plato basculante.

7



- Colocar la base estrella en la columna.

Recomendación:

Sentado en la silla probar su funcionalidad:
-Probar palanca y rosca de tensión del mecanismo.

Guía de Usuario:

- Asegúrese que la silla cargue sólo una persona a la vez.
- No utilice la silla como escalón o escalera.
- No utilice la silla antes que todas sus partes estén ensambladas.
- Si la silla se ha roto, no la utilice hasta que no sea reparada.
- Por su seguridad, cumpla con todas las instrucciones mencionadas.